



GITE RURAL N°GR2056V



Prudhomat - Pays de la vallée de la Dordogne Lotoise

2 chambre(s) * / 4 personnes



La Poussinière
Ile des Escouanes
46130 PRUDHOMAT

- Base de loisirs : Tauriac à 0.5 km
- Base de loisirs (La saule) : Bétaille
- Piscine collective : Biars-sur-Cère à 6 km
- Cinéma : Biars-sur-Cère à 6 km
- Bibliothèque : Puybrun à 3 km
- Tennis collectif : Puybrun à 3 km
- Site (Chateau de castelnau-Bretenoux) : Prudhomat
- Site (Chateau du Montal) : Saint-Jean-Lespinasse à 7 km
- Site (Grotte de Presque) : Saint-Céré
- Site (Gouffre de Padirac) : Saint-Céré à 12 km
- Discothèque : Puybrun à 3 km
- Pêche : Tauriac à 0.5 km
- Parapente : Floirac à 15 km
- Escalade : Autoire à 10 km
- Golf (de Montal) : Saint-Jean-Lespinasse à 7 km
- Équitation : Saint-Jean-Lagineste à 13 km
- Canoë-kayak : Carennac à 8.5 km
- Baignade : Tauriac à 0.5 km
- Parcours de santé : Tauriac à 0.5 km

Capacité maximum : 4 pers.

Animaux sous condition

Surface totale : 60 m²

Services à proximité :

- 1ers commerces : Puybrun à 2 km
- Tous commerces : Bretenoux à 6 km
- Médecin : Puybrun à 2 km
- Pharmacie : Puybrun à 2 km
- Hôpital : Saint-Céré à 15 km

Environnement :

Bord de rivière (Dordogne à 50 m)

**Le nombre de chambres comprend les chambres en mezzanine. Se reporter au descriptif complet pour en connaître le détail.*

Situé sur une "île" de plus de 600ha anciennement exploitée en culture de betteraves à sucres, le Domaine des Escouanes est une propriété de plus d'un hectare. Gîte aménagé dans un ancien four à pain reconverti au début du 19ème siècle en poussinière. Sur le même domaine, 2 autres gîtes (GR1918V et GR1993V) qui peuvent se louer ensemble pour une capacité de 25 pers. et une chambre d'hôtes, avec une belle piscine à partager.

Descriptif :

Gîte sur 2 niveaux. Au RDC: séjour avec coin cuisine équipé (micro-ondes, frigo/congélateur, lave-linge), une chbre (1lit 140), salle d'eau + wc. A l'étage : mezzanine (1 lit 140, 1 lit d'appoint en 90). Chauffé électrique. A l'extérieur un barbecue et un salon de jardin, ping-pong et portique.

Gîte avec accès indépendant, au calme, et sans vis à vis avec les 2 autres gîte du Domaine des Escouanes. Draps, linge de toilette et ménage inclus dans le prix. Les propriétaires habitent sur place.

Accès :

Au village de Tauriac, à l'église sur votre gauche, passé devant le monument aux morts puis le parking de la base de loisirs, continuer tout droit. Traverser le petit pont, à l'intersection à gauche, continuer sur une route sans issue, faire 50m et tournez à la boîte aux lettres.

Carte Michelin N°337 - Pli G2

GPS : I=44.90320 L=1.77805

- Aéroport/Aérodrome : Brive-la-Gaillarde à 45 km
- Autoroute (A20) à 20 km
- Gare Ferroviaire : Bretenoux à 6 km
- Chef-lieu : Bretenoux à 6 km
- Gare Routière : Bretenoux à 6 km



- Chauffage électrique
- Four micro-ondes
- Lave linge privatif
- Télévision couleur
- Aire de jeux (*commun*)
- Barbecue
- Confort de jardin
- Jeux pour enfants : badminton - croquet (*commun*)
- Matériel de sport (*commun*)
- Pétanque (*commun*)
- Ping-pong (*commun*)
- Piscine : commune avec 2 autres gîtes dimensions : 12x6x0.90 à 1.60 (*commun*)
- Portique (*commun*)
- VTT : Location sur place

Réservation :

Sylvie CLAVEL - Ile des Escouanes
46130 Prudhomat

Tél. 05 65 33 69 73 - Port. 06 14 23 21 66

Mail : gitesdelile@yahoo.fr - Site : <http://www.gitesdelile.com>

RELAIS DES GITES DE FRANCE DU LOT - 38 boulevard Gambetta - 46000 CAHORS

Tél. 05 65 53 20 75 - Fax 05 65 53 20 79 - Mail : accueil@gites-de-france-lot.fr - <http://www.gites-de-france-lot.fr>

Description :

Maison individuelle
Indépendant.

1 place de stationnement sous abri Les propriétaires habitent sur place.

Ce logement a reçu le qualificatif : "Hameau de gîtes" avec les gîtes GR1918V et GR1993V
Ce logement a reçu le qualificatif : "Gîtes de pêche"

Aménagements intérieurs :

Au rez de chaussée :

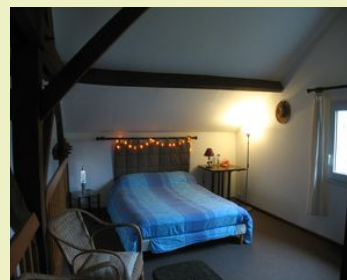
- Séjour - Coin cuisine (23 m²) - Gazinière avec four, Hotte aspirante , Réfrigérateur-congélateur , Four micro-ondes, Cafetière , Autocuiseur, Mixeur, Lave linge privatif , Table et fer à repasser, Télévision couleur , Jeux (en commun avec 2 autres gîtes).
- Chambre (9 m²) - Lit 2 pers. en 140.
- Salle d'eau privée (5 m²) - Douche , Lavabo , WC , Rangements .

Au 1er étage :

- Chambre en mezzanine (24 m²) - Lit 2 pers. en 140, Lit 1 pers. d'appoint. Cabine téléphonique à moins de 500 m.

A l'extérieur :

Terrain non clos - Terrasse - Abri couvert
Aire de jeux - Barbecue - Confort de jardin
- Jeux pour enfants : badminton - croquet
- Matériel de sport - Pétanque - Ping-pong
- Piscine : commune avec 2 autres gîtes
dimensions : 12x6x0.90 à 1.60 - Portique -
VTT : Location sur place



TARIFS 2012

Très haute saison	Haute saison	Moyenne saison été	Moyenne saison	Basse saison
Semaine 620 €	Semaine 600 €	Semaine 410 €	Semaine 320 €	Semaine 250 €
		Week-end 150 €	Week-end 130 €	Week-end 130 €

Semaine (6/7 nuits) - Mini-semaine (4/5 nuits) - Week-end (2 nuits).

TRÈS HAUTE SAISON : du 14/07/2012 au 17/08/2012

HAUTE SAISON : du 07/07/2012 au 13/07/2012 et du 18/08/2012 au 31/08/2012

MOYENNE SAISON ÉTÉ : du 02/06/2012 au 06/07/2012 et du 01/09/2012 au 28/09/2012

MOYENNE SAISON : du 17/12/2011 au 01/01/2012 et du 07/04/2012 au 01/06/2012 et du 27/10/2012 au 09/11/2012 et du 22/12/2012 au 04/01/2013

BASSE SAISON : du 02/01/2012 au 06/04/2012 et du 29/09/2012 au 26/10/2012 et du 10/11/2012 au 21/12/2012

Ouvert toute l'année

Modes de paiement acceptés : Cheques bancaires et postaux - Virements - Espèces - Chèques Vacances - Chèques cadeaux

Vous serez accueilli par :

Sylvie CLAVEL - Sur place

Ile des Escouanes

46130 Prudhomat

Tél. 05 65 33 69 73 - Port. 06 14 23 21 66

Mail : gitesdelile@yahoo.fr - Site : <http://www.gitesdelile.com>

Le prix comprend :

- Electricité : 56.0 (kwh / semaine)
- Draps
- Location (linge de toilette / pers)
- Ménage
- Toutes charges

Le prix ne comprend pas :

- Taxe de séjour 0.7 € (/jour/personne)
- Electricité (Edf sur relevé de compteur facturé au tarif en vigueur)
- Dépôt de garantie 200 €
- Supplément animaux 20 € (/semaine/animal)
- Dépôt de garantie 100 € (/animal)

N'oubliez pas de convenir avec le propriétaire du lieu et de l'heure de votre arrivée. L'entrée dans les lieux est prévue à partir de 16 heures. Le départ du gîte, rangé et nettoyé, s'effectue avant 10 heures pour les locations à la semaine. Le dépôt de garantie (caution) sera remis à l'arrivée. Le paiement des charges, du chauffage se fera sur place avant le départ.

Les enfants de moins de 2 ans ne sont pas pris en compte pour la capacité.

Toutes ces informations ont été communiquées par le propriétaire. A défaut de conditions particulières mentionnées sur cette fiche, les conditions générales de location sont applicables.

Pour les gîtes équipés d'une piscine, la période d'ouverture de la piscine est du 04/06 au 24/09. Envisager de séjourner dans une location équipée d'une piscine suppose pour le locataire d'assurer une vigilance et une surveillance active et constante de la piscine et de toutes les personnes susceptibles d'y accéder, en particulier les jeunes enfants.